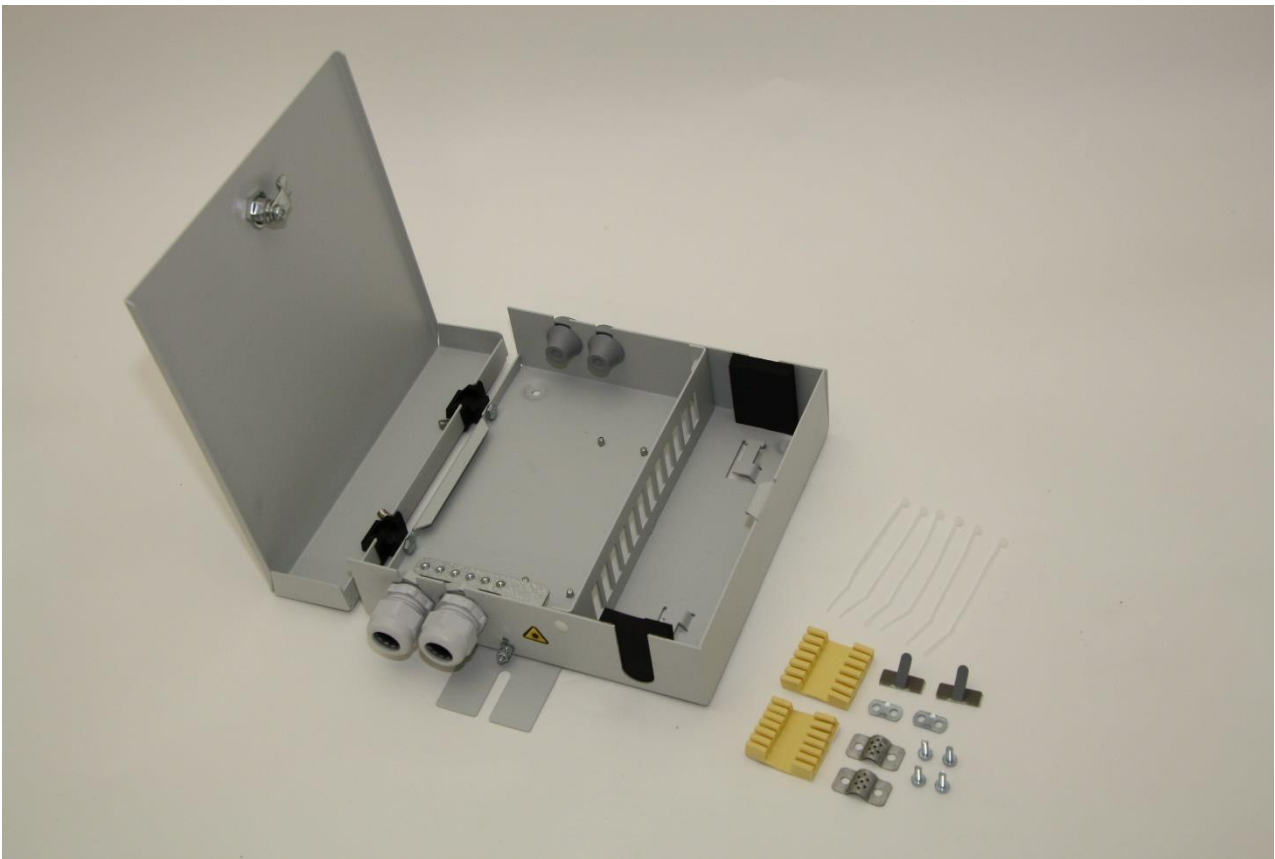


## Päätekotelo NC-115 sisäjatkoksena

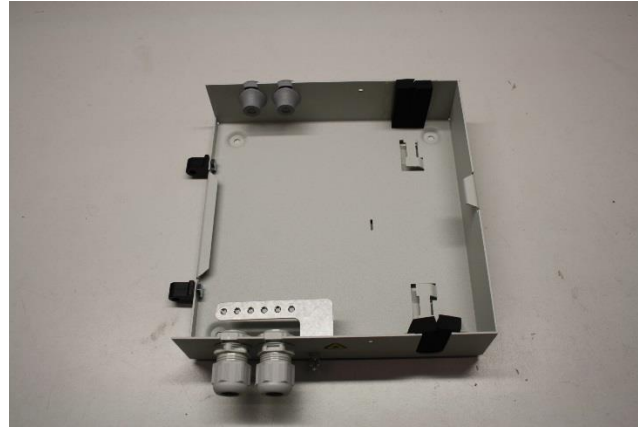
Päätekotelo NC-115 soveltuu varsin hyvin sisäjatkokseksi muuttamaan ulkokaapeli paloturvalliseen, metallittomaan ja notkeaan sisä- tai sisä-/ulkokaapeliin. Kotelo on suunniteltu maks. 24 kuidun päättämiseen, mutta sisäjatkoksena sitä voidaan käyttää jopa 48 kuidun jatkamiseen.



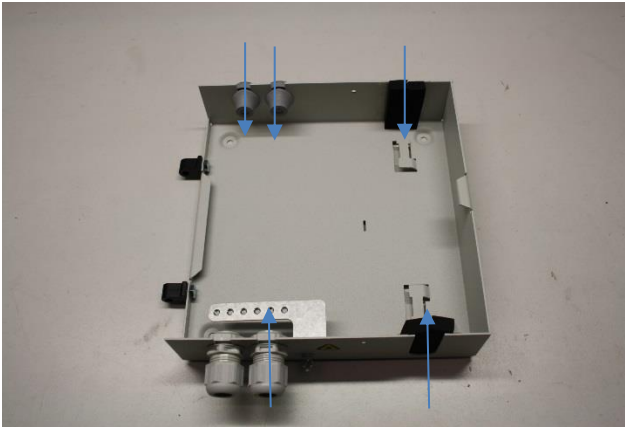
Päätekotelon NC-115 perusvarustus



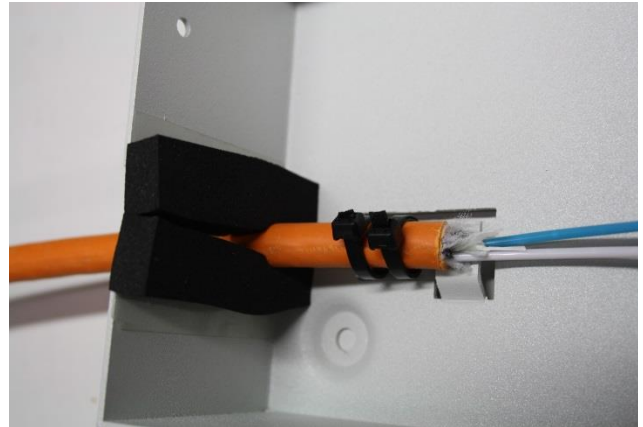
Alkuun poistetaan kotelossa oleva adapterilevy painamalla pihdeillä adapterilevyn lukitusnastoja ja työntämällä ne ulos



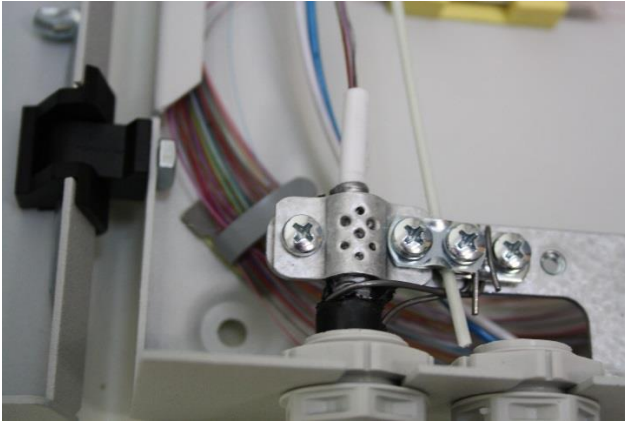
Mikäli saranoitu kansi haittaa asennustyötä, sen voi helposti poistaa vetämällä saranat pois saranoista.



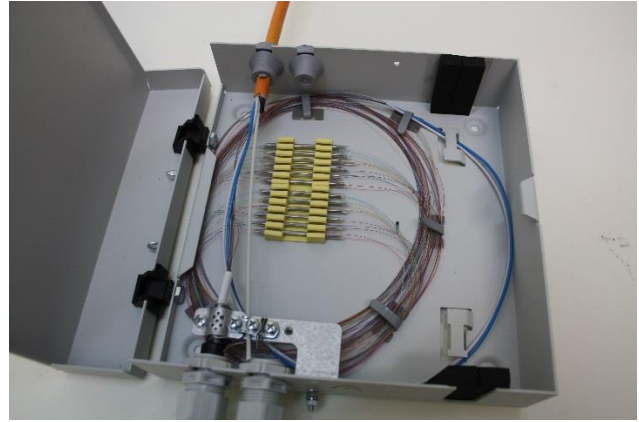
Sisä- tai sisä-/ulkokaapeli voidaan tuoda koteloon yläosan kalvotiivisteistä, alaosan toisesta läpivientiholkista tai kotelon oikealla puolella ylhäällä ja alhaalla olevista tiivistekumilla varustetuista aukoista.



FZOMSU-SD -sisä-/ulkokaapeli tuotuna koteloon kumitiivisteellä varustetusta läpiviennistä.



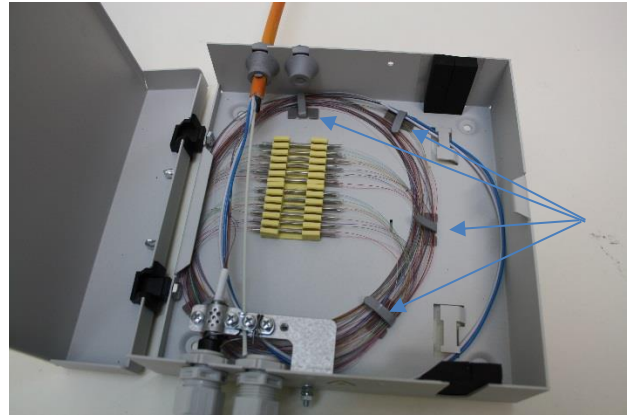
Mikäli sisä- tai sisä-/ulkokaapeli tuodaan koteloon yläosan kalvotiivisteestä, viedään kaapelin keskielementti tai vetoelementit alaosassa olevaan kiinnitys- ja maadoituskiskoon.



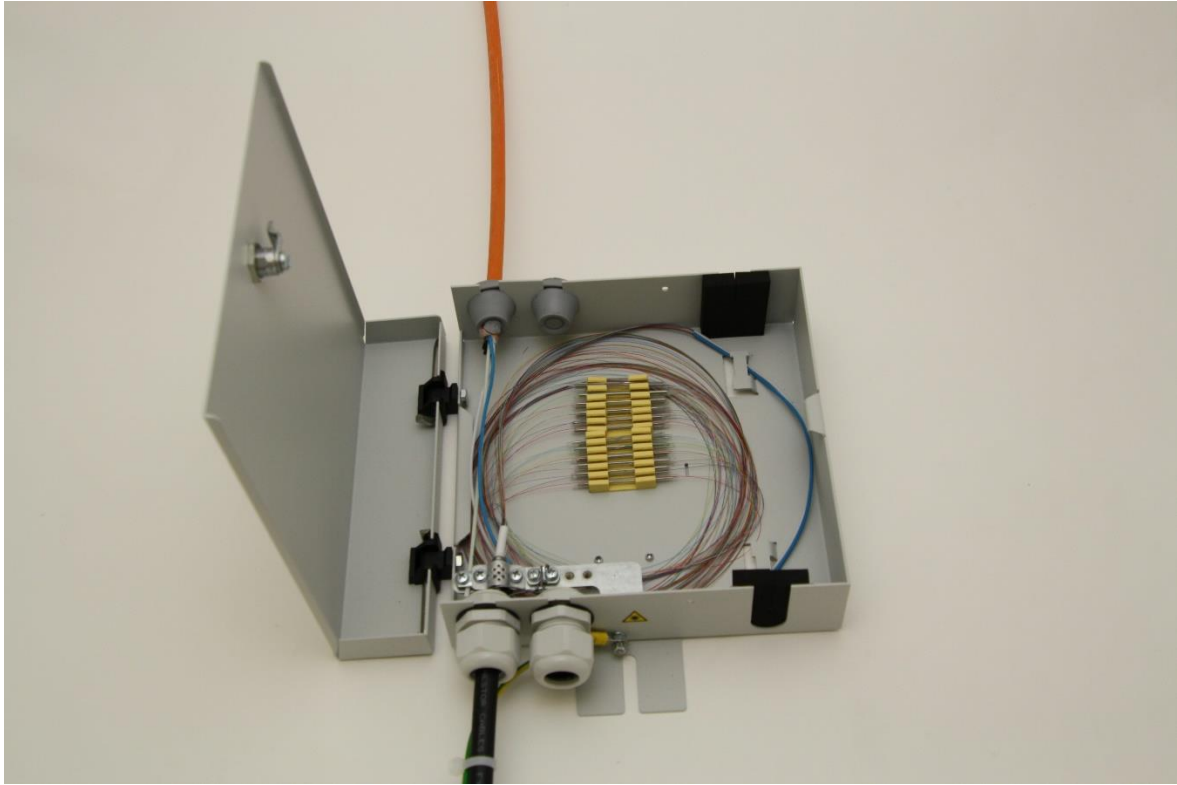
Kun koteloa käytetään sisäjatkoksenä, kannattaa käyttää koko kotelon sisätilä hyväksi. FZ-rakenteisen kaapelin kuituputket on suositeltavaa kiertää kerran kotelon pohjalla laitoja kiertäen ennen putkien katkaisua.



Kotelon pohjalla oikealla puolella olevia kaapelipidikkeitä voidaan käyttää kuituputkien hallintaan.



Tarrakiinnikkeillä ohjataan kuidut kotelon pohjalle. Tarrakiinnikkeitä tulee kotelon mukana 2 kpl.



Sisäjatkos asennettuna