

## Asennusohje

### Jatkoskaappi NC-320 Optimus



## Ominaisuudet

- Jatkoskaappi NC-320 Optimus soveltuu mikrokaapeleiden jatkamiseen ja päättämiseen mikrokanavaverkoissa
- Kokoonpano
  - K0- tai K1-jakokaappi jalustalla
    - Kaappiyhdistelmä K0+NC-320 Optimus, 850mm
    - Kaappiyhdistelmä K1+NC-320 Optimus, 1200mm
      - Jakokaapit sisältävät kiinnityskiskon mikrokanavanipuille
  - Jatkoskaappi NC-320 Optimus valmiiksi jakokaappiin asennettuna
    - Kaksi harjaksin tiivistettyä leveää läpivientiaukkoa mikrokanaville
    - Mikrokanavien kiinnityskampa
    - Liitinsangat mikrokanavien merkkijohtimille
    - Ohjaimet kaapeleiden ja kuituputkien hallintaa varten
- Kapasiteetti
  - 26 kpl Nestor Optimus DB 14/10mm
  - 52 kpl Nestor Optimus DB 7/3,5mm
  - 576 kuituliitosta, jos käytetään 12 kpl NC-48S yleisjatkoslevyjä
  - 768 kuituliitosta, jos käytetään 8 kpl NC-96 yleisjatkoslevyjä
- Kokoonpanon mitat
  - NC-320 Optimus 625 (K) x 351 (L) x 199 (S) mm
  - K0-jakokaappi jalustalla 1850 (K) x 604 (L) x 351 (S) mm
  - K1-jakokaappi jalustalla 2205 (K) x 855 (L) x 365 (S) mm
- Materiaali
  - Jakokaapin ulko-osat pulverimaalattua sinkittyä teräspeltiä, väri RAL 7008
  - Jatkoskaappi sinkittyä teräspeltiä
- Tuotekoodit
  - LV2556 Kaappiyhdistelmä K0+NC-320 Optimus, 850mm
  - LV2704 Kaappiyhdistelmä K1+NC-320 Optimus, 1200mm
- STK-koodit
  - 7284652 Kaappiyhdistelmä K0+NC-320 Optimus, 850mm
  - 7284801 Kaappiyhdistelmä K1+NC-320 Optimus, 1200mm

## Asennusohjeen soveltuvuus

- Tässä asennusohjeessa käsitellään yleisellä tasolla mikrokaapeleiden ja -kanavien asentamista jatkoskaappiin eri tavoilla.
- Koska jatkoskaappi on yhteensopiva useiden erilaisten kaapelirakenteiden ja mikrokanavien kanssa, voi ohjetta joutua soveltamaan kaapeli- tai mikrokanavatyypin ja asennustavan mukaan.
- Lisätietoa ja ohjeita erilaisten tuotteiden käsittelyyn löydät verkkosivujemme Kaapelitietoutta-osiosta.
  - <https://www.nestorcables.fi/kaapelitietoutta/asennusohjeet.html>

## Jakokaapin asentaminen

- Asenna jakokaappi maahan hyvän asennustavan mukaisesti, suoraan ja tukevasti.
- Asemoi jakokaappi maahan siten, että mikrokanavat tulevat kaappiin mahdollisimman suoraan.
- Tuo mikrokanavat kaapin jalustasta sisään siten, että mikrokanavien taivutussäteet ovat mahdollisimman laajat ja vältä mikrokanavien ylimääräistä kiertymistä ja taivuttamista.
- Pidä mikrokanavien päät tiiviisti suojattuina sulkuliittimillä koko asennuksen ajan, jotta kanaviin ei pääse hiekkaa, pölyä tai muuta likaa.

## Jatkoskaapin asentaminen



- Tuo mikrokanavaniput jatkoskaappiin pohjassa olevien läpivientiaukkojen kautta
- Kiinnitä mikrokanavaniput jakokaapin alaosassa olevaan kiinnityskiskoon kaarikiinnikkeillä tai nippusiteillä.
- Asettele kaappiin tulevat mikrokanavat jatkoskaapin vasempaan reunaan ja kaapista lähtevät mikrokanavat oikeaan reunaan värijärjestyksen mukaisesti.
- Paina mikrokanavat kiinnityskammassa oleviin paikkoihin.
- Yhteen kiinnityspaikkaan mahtuu kolme mikrokanavaa:
  - Taakse 2 kpl (7/3,5 mm)
  - Eteen 1 kpl (14/10 mm)

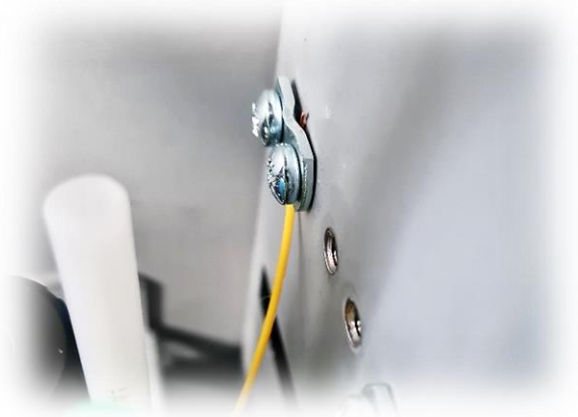


- Mikrokanavat kannattaa myös kiinnittää nippusiteillä kiinnityskamman takaosassa oleviin reikiin.



- Katkaise mikrokanavat sopivan mittaisiksi mikrokanavan katkaisupihdeillä. Huolehdi, että työkalu on riittävän terävä ja että katkaisujälki on siisti ja kanavan pää pyöreä.
- Porrasta mikrokanavien päitä siten, että vierekkäin tulevat liittimet on helppo asentaa paikoilleen.
- Asenna sulkuliittimet kanavien päihin välittömästi katkaisun jälkeen.
- Tarkemmat ohjeet erilaisten liittimien käyttöön löydät kyseisten tuotteiden asennusohjeista.





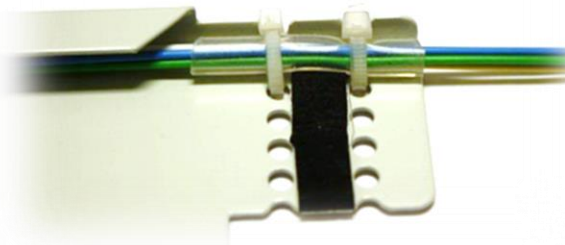
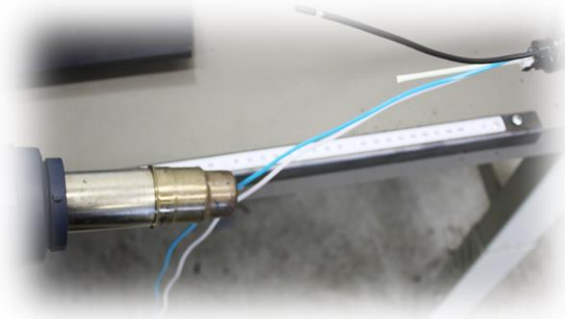
- Jos mikrokanavanipuissa on merkkijohtimet, kytke ne jatkoskaapin takaseinässä sijaitseviin maadoitusliittimiin.
- Kuori merkkijohdinta noin 1 cm, laita johtimen kuorittu pää maadoitusliittimen alle ja kiristä ruuvit.



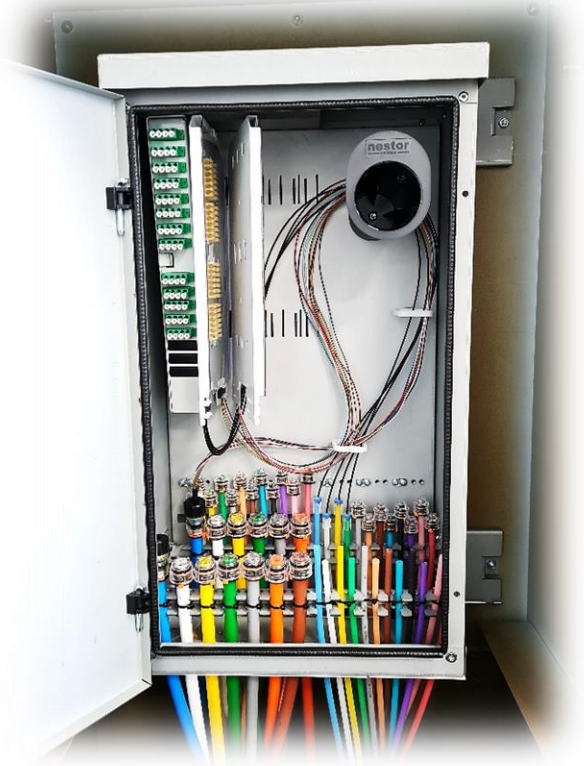
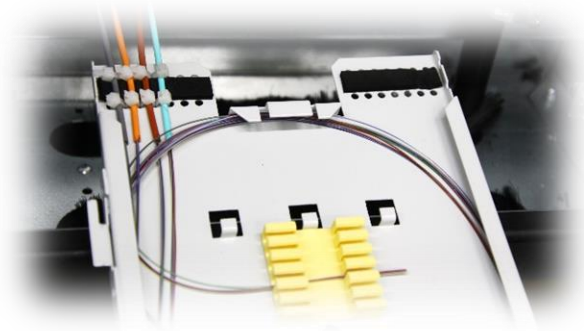
- Asenna kaapelit mikrokanavareiteille kuidunpuhallustekniikalla. Muista poistaa sulkuliitin mikrokanavan päästä ennen kaapelin asentamista.
- Mitoita aloittaen mikrokanavan päästä jatkoskaappiin asennettavan kaapelin kokonaispituudeksi vähintään 250 cm.
- Tiivistä jokaisen mikrokanavan pää kaapelitiivisteellä heti, kun kaapeli on asennettu ja mitoitettu.



- Tarkemmat ohjeet erilaisten liittimien käyttöön löydät kyseisten tuotteiden asennusohjeista.
- Pidä tyhjäksi jäävät mikrokanavat suojattuina sulkuliittimien avulla.



- Merkitse asennettuihin kaapeleihin kuorinnan aloituskohdat.
- Enintään 48 kuituiset runko- ja talokaapelit voidaan tuoda jatkoslevylle vaippoineen, jolloin kuorintapituus on noin 120 cm.
- Vähintään 96 kuituisten runkokaapeleiden vaippa kuoritaan koko 250 cm:n pituudelta.
- Kuori päätettävä tai jatkettava mikrokaapeli ja erottele sen kuituputket.
- Katkaise kaapelissa mahdollisesti oleva keskielelementti vaipan juuresta.
- Suorista kuituputket lämmön avulla käyttäen esimerkiksi kuumailmapuhallinta.
- Lämmitä kuituputkia erittäin varovasti, sillä liika kuumentaminen voi johtaa niiden sulamiseen.
- Kuori kuituputket 120 cm:n pituudelta ja puhdista kuidut.
- Ota jatkoslevyt kaapista jatkospöydälle ja vie kuituputket jatkoslevylle.
- Kiinnitä kuituputket jatkoslevylle nippusiteillä käyttämällä kiinnityksen suojana lyhyttä silikoniputkea.
- Älä kiristä nippusiteitä liikaa, sillä liiallinen kiristäminen voi aiheuttaa kuituihin vaimennusta.
- Mitoita kuidut jatkoslevylle ja asettele kuidut jatkossuojapidikkeisiinsä järjestyksensä mukaisesti.
- Katkaise kuitujen ylimääräiset pituudet jatkossuojapidikkeen ulkopuolelta.



- Päättävä kaapeli on nyt valmisteltu ja voit jättää sen odottamaan seuraavia vaiheita.
- Valmistele lähtevä kaapeli jatkoslevylle samaan tapaan kuin päätettävä tai jatkettava kaapeli.
- Jatka kuidut ryhmittäin ja sijoita kuitujatkossuojat jatkossuojapidikkeeseen järjestyksensä mukaisesti.
- Lisää jatkoslevylle tarvittavat merkinnät.
- Asenna jatkoslevy paikoilleen.
- Ensimmäinen jatkoslevy kannattaa sijoittaa kaapin vasempaan reunaan ja seuraavat tästä oikealle mahdollisuuksien mukaan.
- Asettele kuituputket kulkemaan siististi yhdellä kiepillä kuituohjaimien kautta mikrokanavasta jatkoslevylle.
- Kaapeleita ei tule varastoida kaappiin tai jättää niitä roikkumaan hallitsemattomasti kuituohjaimien varaan, vaan niiden on kuljettava hallitusti kuituohjaimien kautta suoraan jatkoslevylle.
- Tarkista lopuksi, että kaapeleiden ja kuituputkien taivutussäteet ovat hyväksyttäviä ja asennus yleisilmeeltään siisti.
- Asennus on valmis.